



100 LAT
1920-2020

Ocena pracy Dziekanatu WPiT
dokonana przez studentów
studiów I i II stopnia kierunku
Towaroznawstwo oraz Innowacyjna
Gospodarka w roku akademickim 2019/2020



HR EXCELLENCE IN RESEARCH

www.umg.edu.pl



100 LAT
1920-2020

Kryteria oceny



HR EXCELLENCE IN RESEARCH

Kwestionariusz zawierał 8 pytań zamkniętych o treści:

- 1) Czy pracownicy administracyjni dziekanatu są zawsze dostępni dla studentów w godzinach przyjęć?
- 2) Czy prodziekani są zawsze dostępni dla studentów w godzinach przyjęć?
- 3) Jak oceniasz dostosowanie godzin otwarcia dziekanatu do potrzeb studentów?
- 4) Czy pracownicy dziekanatu służą fachową i wyczerpującą pomocą w sprawach studenckich?
- 5) Jak oceniasz szybkość i efektywność załatwiania spraw studentów przez pracowników dziekanatu?
- 6) Jak oceniasz sposób komunikowania się pracowników dziekanatu ze studentem?
- 7) Jak oceniasz jakość i dostępność informacji wychodzących z dziekanatu?
- 8) Jak oceniasz życzliwość i kulturę osobistą pracowników dziekanatu?

oraz pytanie otwarte dotyczące propozycji zmian pracy dziekanatu w celu podniesienia jakości realizowanych działań.

Ocena nr 9 to średnia ze wszystkich ocen.



Skala ocen



HR EXCELLENCE IN RESEARCH

100 LAT
1920-2020

- 0 – nie spełnia kryterium
- 1 – spełnia kryterium w stopniu minimalnym
- 2 – spełnia kryterium w stopniu wystarczającym
- 3 – spełnia kryterium w stopniu dobrym
- 4 – spełnia kryterium w stopniu bardzo dobrym
- 5 – spełnia kryterium w stopniu wyróżniającym

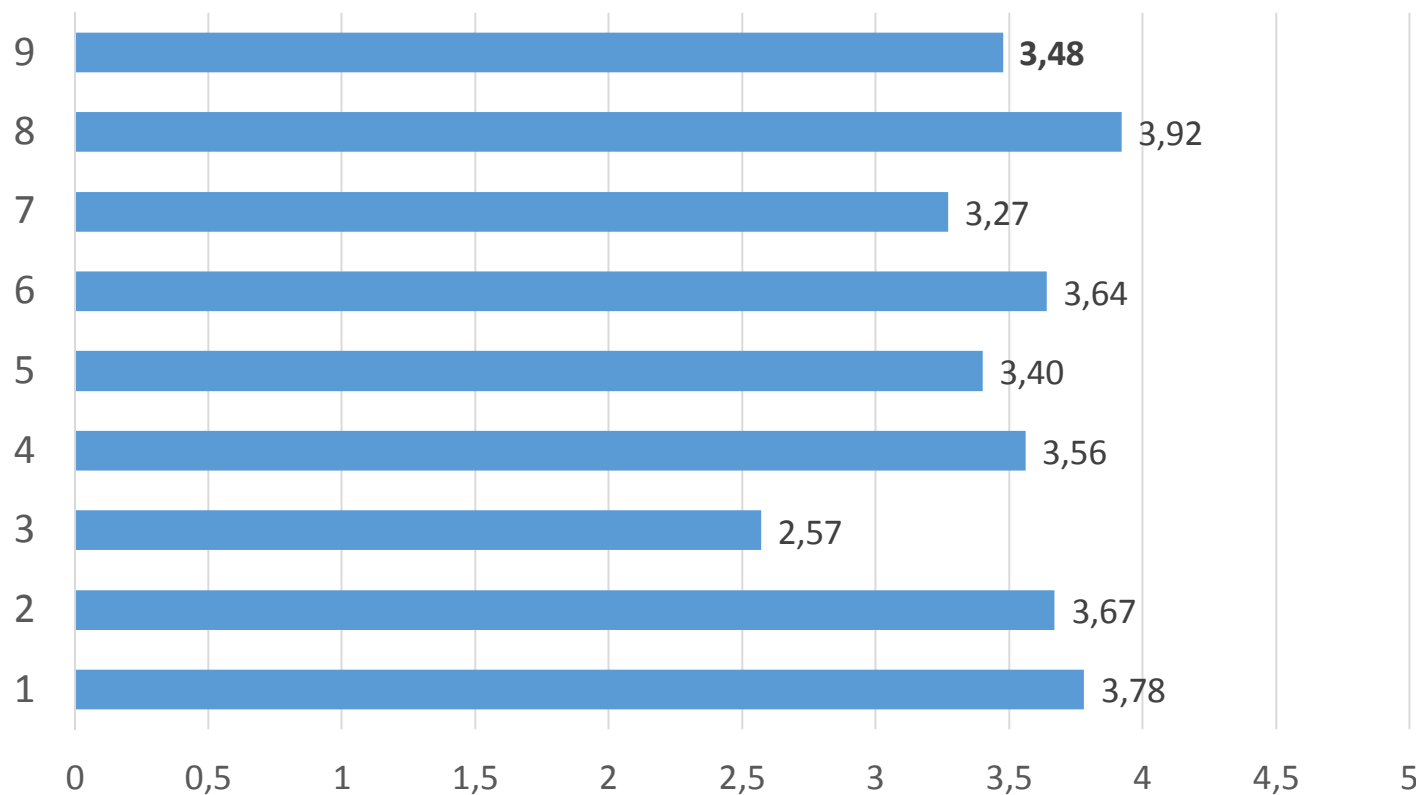


Wyniki oceny pracy Dziekanatu przez studentów



HR EXCELLENCE IN RESEARCH

100 LAT
1920-2020





Sugestie studentów dotyczące poprawy jakości pracy Dziekanatu WPiT



100 LAT
1920-2020

- wydłużenia godzin otwarcia Dziekanatu,
- skrócenia kolejek do Dziekanatu,
- Poprawa komunikacji ze studentami, szczególnie w aspekcie skrócenia czasu udzielania studentom informacji związanych z procesem kształcenia.



Dziękujemy za udział w ankiecie!

100 LAT
1920-2020



HR EXCELLENCE IN RESEARCH

Uniwersytet Morski w Gdyni
ul. Morska 81-87
81-225 Gdynia

☎ 58 558 62 74
📠 58 558 62 74
✉ promocja@umg.edu.pl

🌐 www.umg.edu.pl
f facebook.com/Uniwersytet.Morski.w.Gdyni